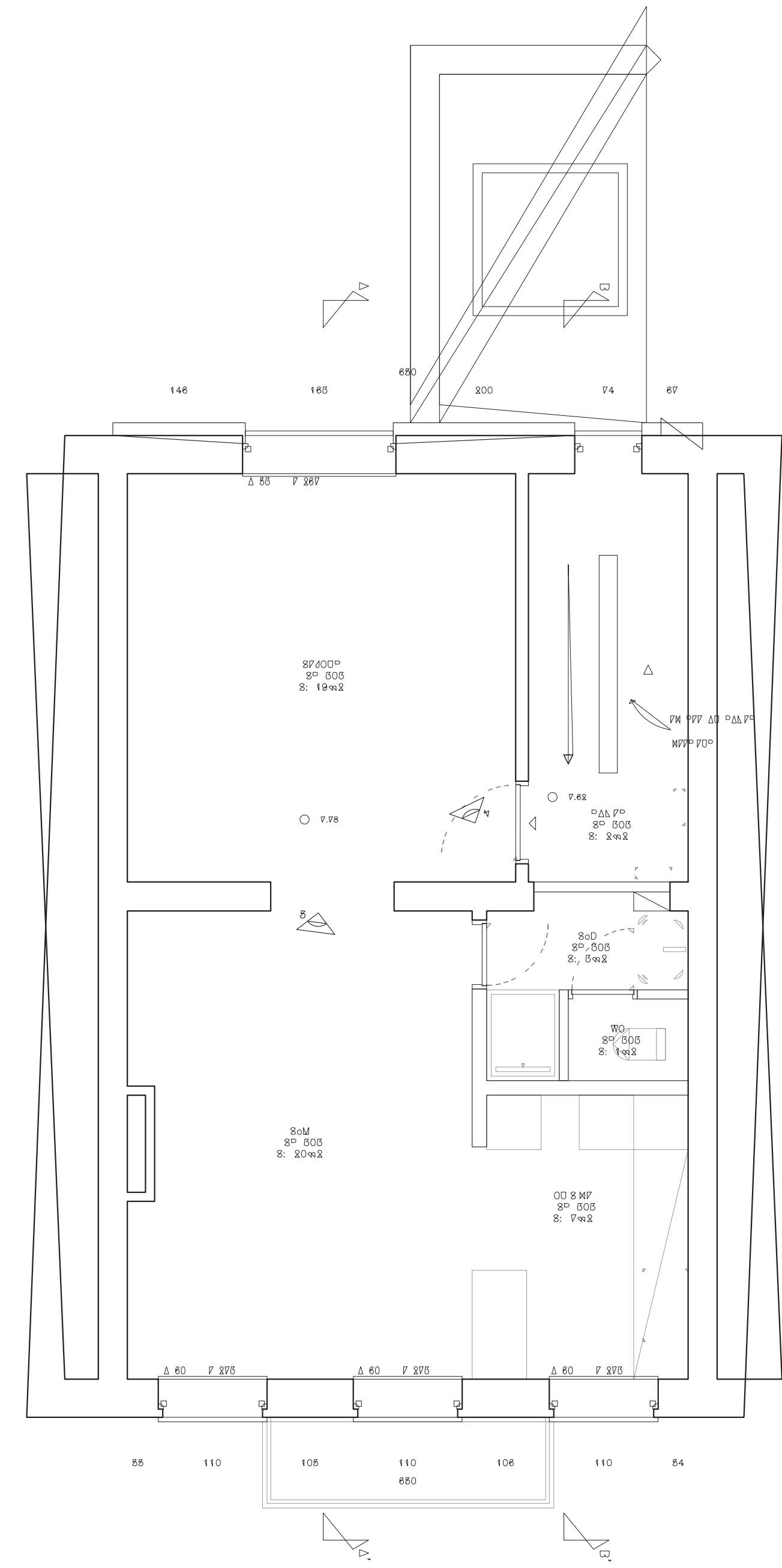
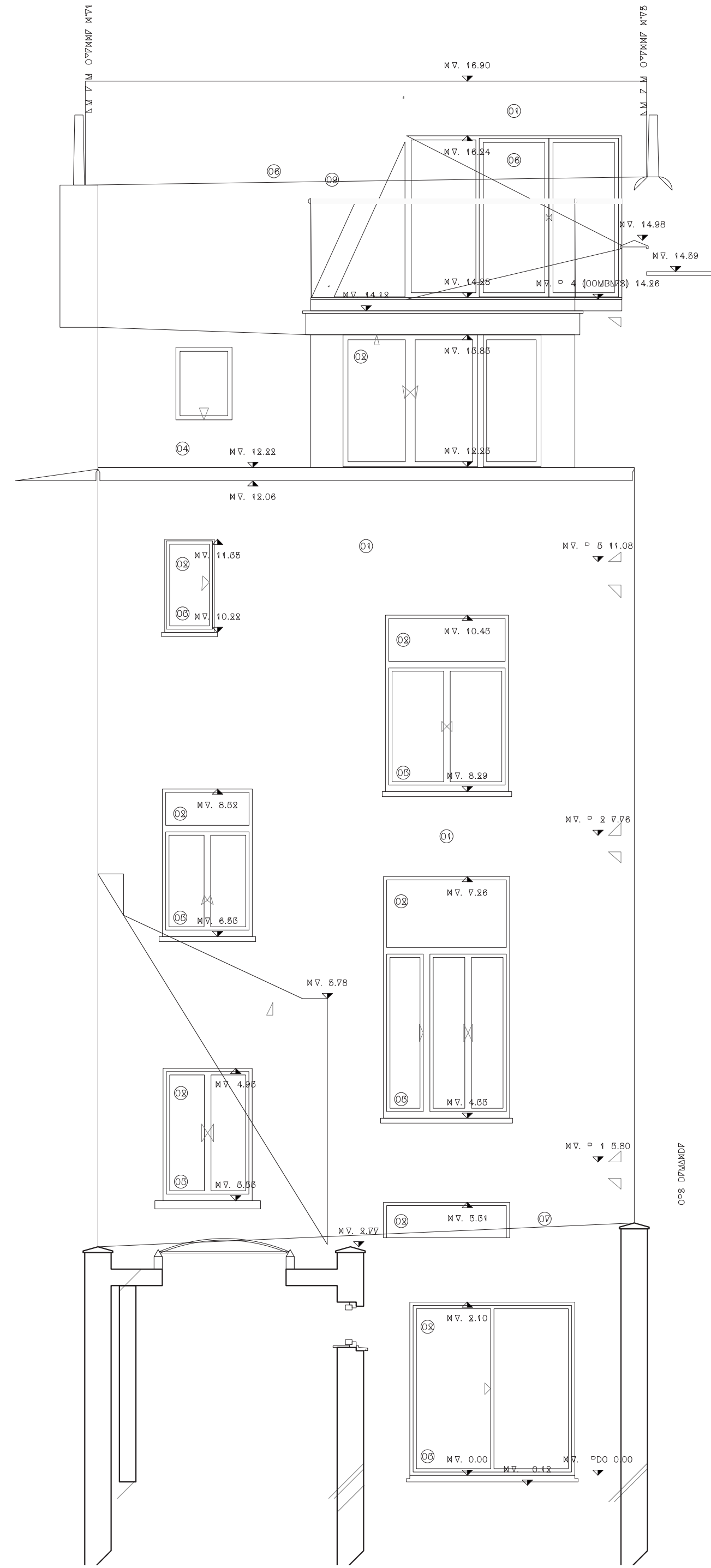


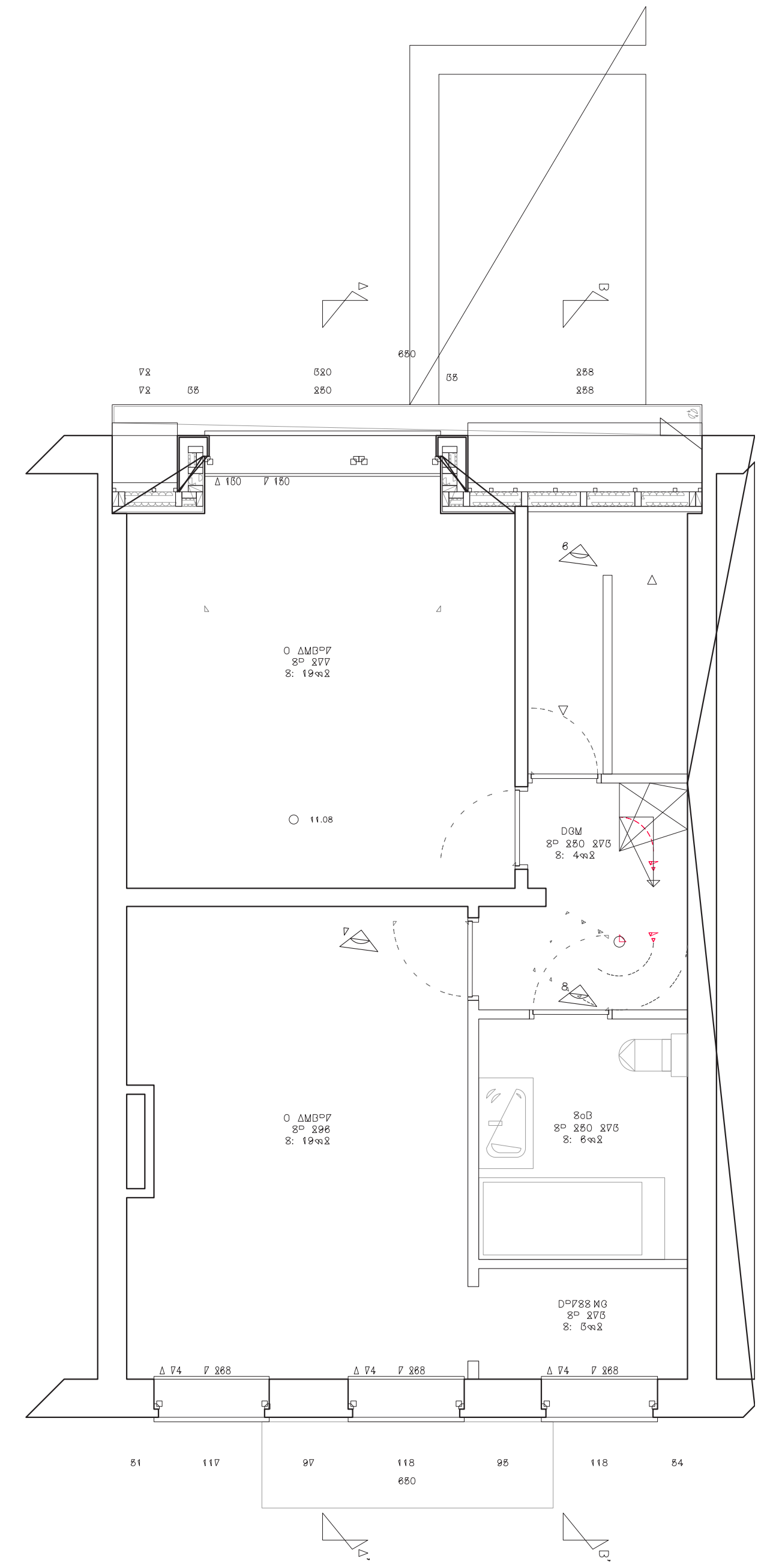
FAÇADE À RUE - INCHANGÉ



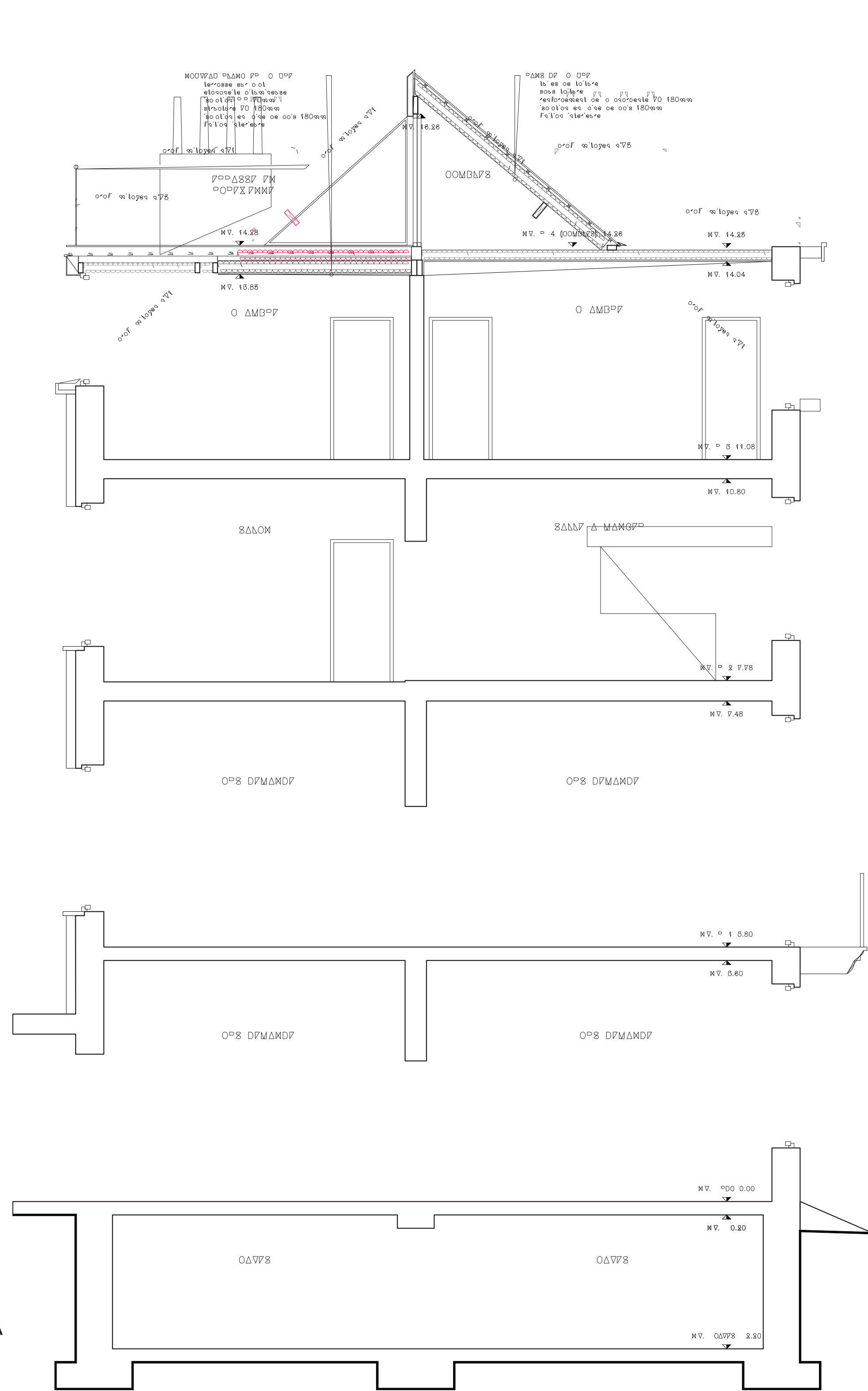
ÉTAGE R+2



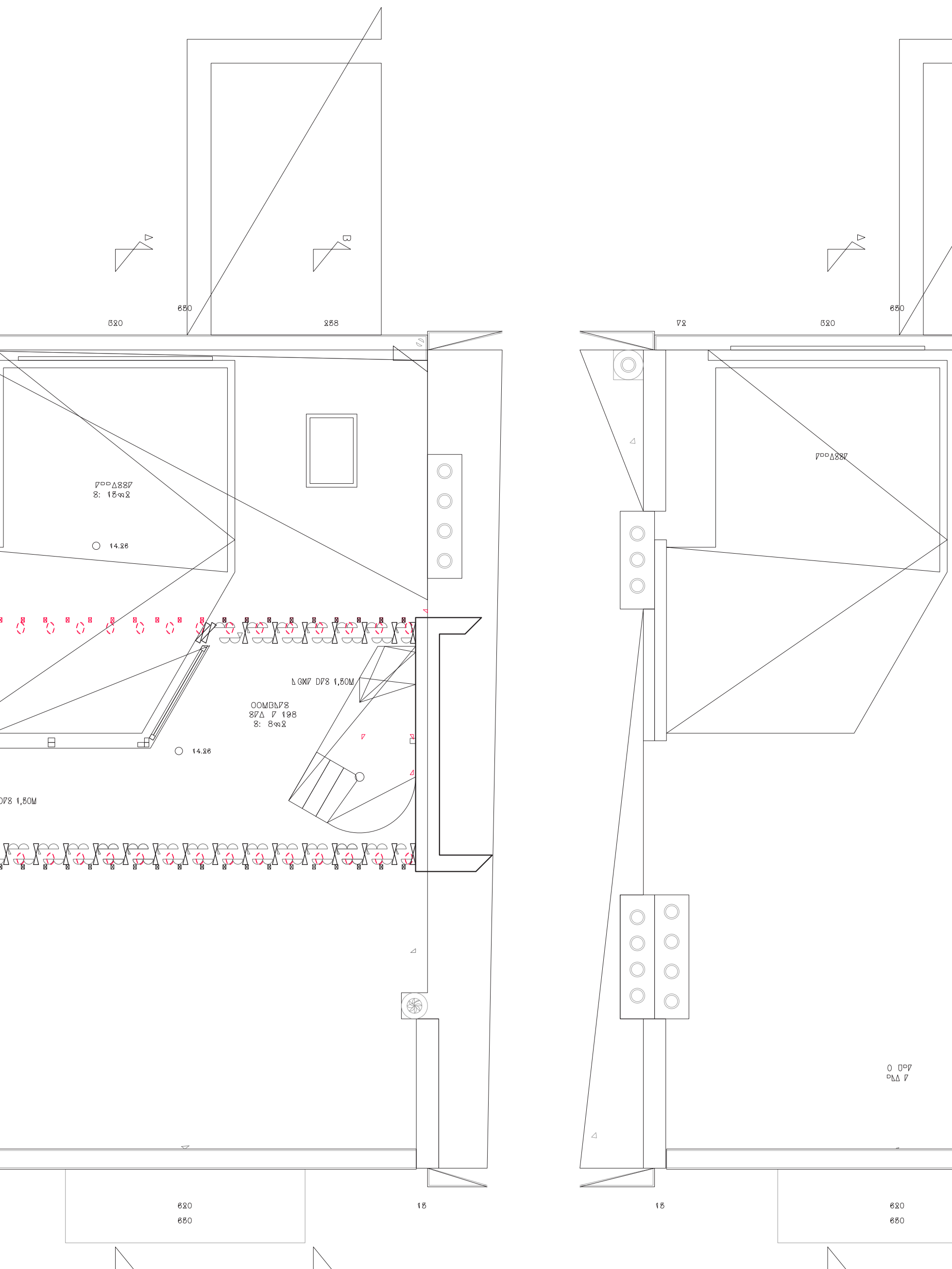
FAÇADE JARDIN



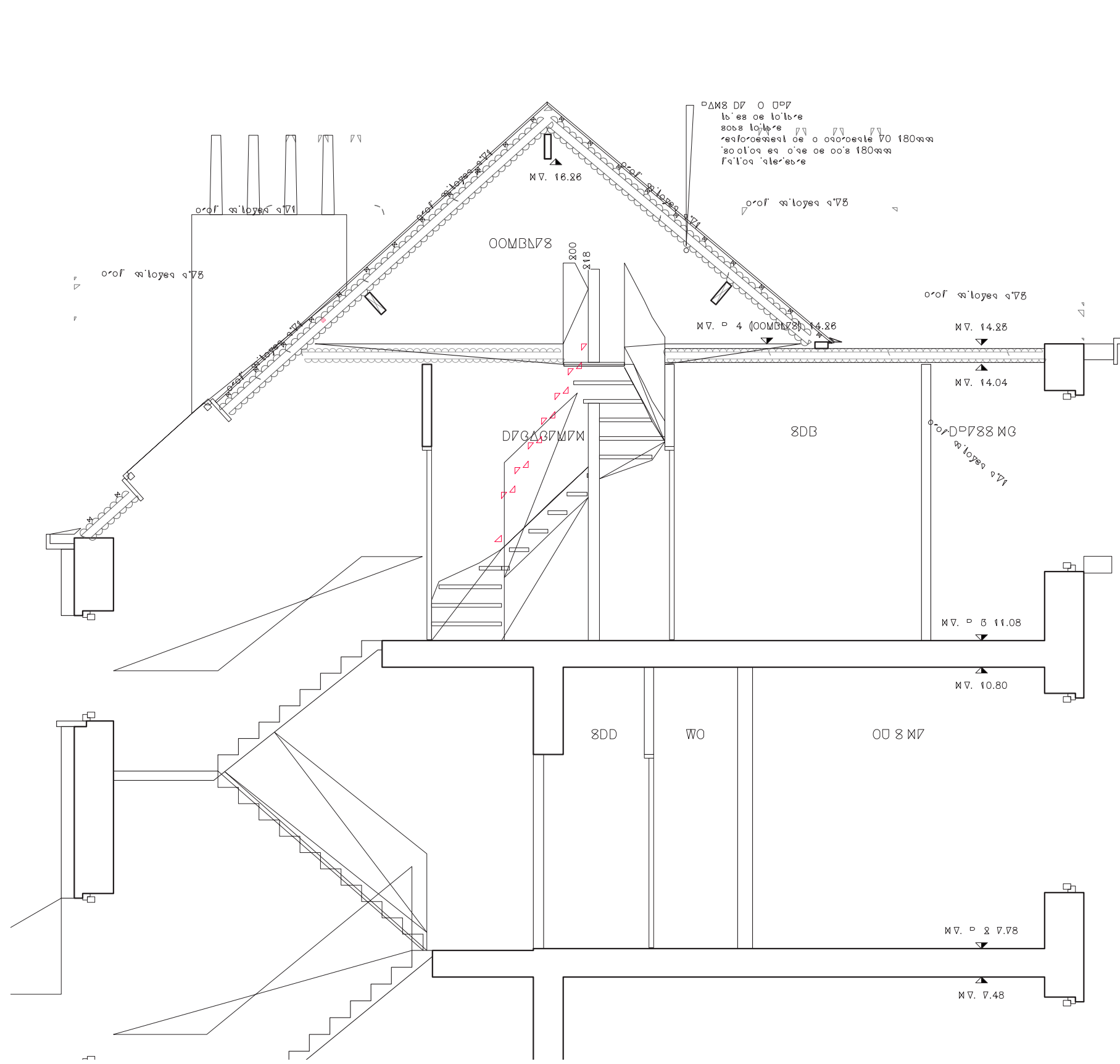
ÉTAGE R+3



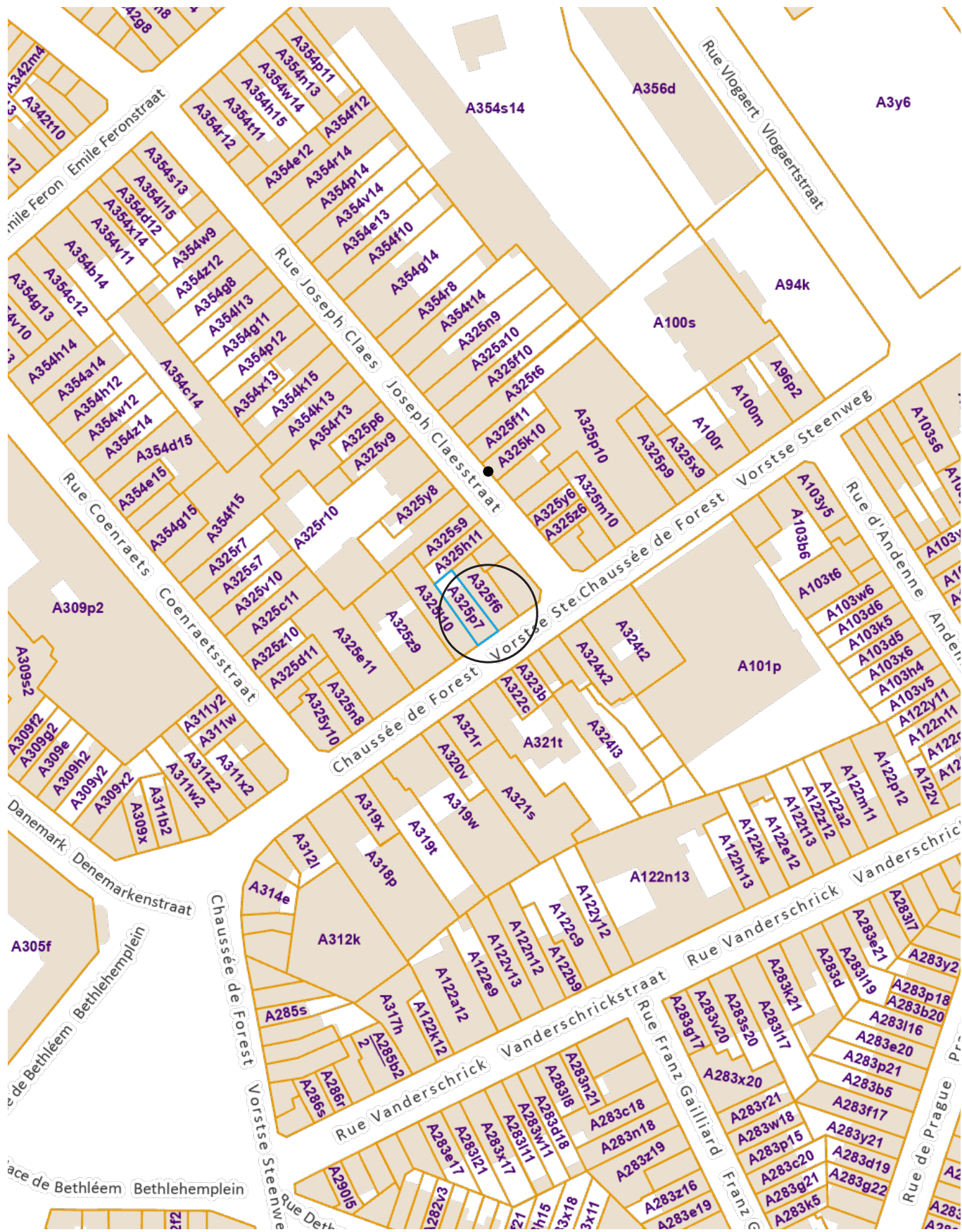
COMBLES ACCESSIBLES



TOITURE



COUPE BB



PLAN DE SITUATION 1:2500



PLAN D'IMPLANTATION 1:500

LEGENDE SITUATION PROJETEE

- Enduit de façade lisse teinte beige
- Châssis en PVC teinte blanche
- Pierre bleue
- Corniche en bois peint teinte blanche
- Garde-corps en fer forgé peint
- Tuiles de toiture en terre cuite teinte naturelle
- Couvre murs en béton teinte naturelle
- Couvre murs en terre cuite émaillée teinte naturelle
- Gardes-corps métalliques teinte noire

- Terre
- Existant
- Démolition
- Nouvelle maçonnerie
- Nouvelle cloison
- Nouvelle isolation
- Niveau
- Niveau

Permis d'urbanisme
Région de Bruxelles-Capitale
Commune de Saint-Gilles

PU : PLANS
DOSSIER : ALI
DATE : 20/10/25

RÉNOVATION D'UN TRIPLEX ET CRÉATION D'UNE TROPEZIENNE ET D'UNE TERRASSE ACCESSIBLE

SITUATION PROJETEE

Adresse du projet
Chaussée de Forest 73,
1060 Saint-Gilles, Belgique

Parcelle
Section A numero 325 P 7

Maître d'ouvrage

Architecte

Index	Date	Modifications
A	15.10.2025	Permis d'urbanisme
B	29.10.2025	Permis d'urbanisme

Echelle 1:50

Signature Architecte

Signature Maître d'ouvrage